

Comune di Lucignano – Sindaco
Roberta Casini

Comune di Marciano della Chiana – Sindaco
Marco Barbagli

Responsabile del Procedimento
Arch. Alessio Bartolozzi

Garante dell'Informazione e Partecipazione
Arch. Matteo Esposito Vivino

Progetto e coordinamento
Arch. Alessio Bartolozzi

Collaboratori al progetto
Arch. Laura Tavanti
Geom. Patrizia Sodi
Arch. Desirè Gambini

Valutazione Ambientale Strategica
Arch. Annalisa Pirrello

Aspetti Geologici
Geol. Franco Bulgarelli
Geol. Nicola D'Ubaldo

Aspetti Idraulici
Chiarini Associati Ingegneria Civile e Ambientale
Ing. Remo Chiarini
Ing. Alessandro Berni
Ing. Luigi Bigazzi

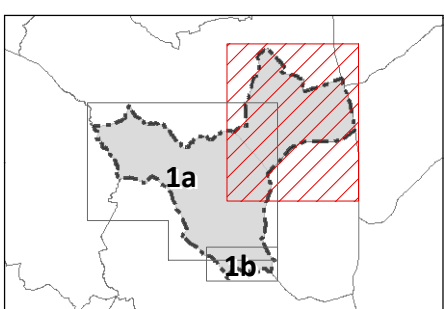
Marzo 2019

Indagini Geologico - Idrauliche

Carta Geologica
Comune di Marciano della Chiana

Scala 1:10.000

Tav.
G01b



- Contatto stratigrafico e/o litologico certo
- Contatto stratigrafico e/o litologico fittizio
- Contatto stratigrafico e/o litologico incerto
- Contatto stratigrafico e/o litologico sepolto
- Contatto stratigrafico inconforme certo
- Contatto stratigrafico inconforme fittizio
- Contatto stratigrafico inconforme incerto
- Contatto stratigrafico inconforme sepolto
- Contatto tettonico certo
- Contatto tettonico incerto
- Faglia certa
- Faglia diretta certa
- Faglia diretta incerta
- Faglia diretta sepolta
- Faglia fittizia
- Faglia incerta
- Faglia sepolta
- Sovrascorrimento principale certo
- Sovrascorrimento principale sepolto
- Unità geologica lineare certa
- Stratificazione dritta
- Stratificazione rovescia
- Stratificazione verticale
- Cava inattiva, puntuale
- Traccia sezione geologica

DEPOSITI OLOCENICI
Depositi antropici
Discariche per inerti e rifiuti solidi urbani
Terreni di riporto, bonifica per colmata

- dt Detrito
- b Depositi alluvionali recenti ed attuali
- bn Depositi alluvionali recenti terrazzati e non terrazzati
- b(S) Depositi alluvionali attuali
- b(SL) Depositi alluvionali attuali
- b2a Depositi colluviali
- b7 Depositi eluvio-colluviali
- la Depositi lacustri, lagunari, palustri, torbosi e di colmata indifferenziati

DEPOSITI DEL PLEISTOCENE MEDIO-SUPERIORE
bnb Ghiaie, sabbie e limi dei terrazzi fluviali

DEPOSITI CONTINENTALI RUSCINIANI E VILLAFRANCHIANI
SISTEMA DELLA VAL DI CHIANA
Sub-sintema di Cantarino

- g1 Ghiaie di Podere dell'Olmo
- g2 Sabbie e limi di Sodi

Sub-sintema di Marciano della Chiana
mar-d Argille, argille siltose e sabbie di Foliano della Chiana
mar-d1 Argille, argille siltose e sabbie di Foliano della Chiana, livello sabbioso d1
mar-d2 Argille, argille siltose e sabbie di Foliano della Chiana, livello sabbioso d2
mar-d3 Argille, argille siltose e sabbie di Foliano della Chiana, livello sabbioso d3
mar-d4 Argille, argille siltose e sabbie di Foliano della Chiana, livello sabbioso d4

Sub-sintema di Bettolle
bet-s1 Ciottolami e sabbie di Podere Molinello
bet-s2 Argille e sabbie del Podere La Castellina
bet-s3 Sabbie del Bosco della Vescina

SISTEMA DEL BACINO DI SIENA
Sub-sintema di Poggi Gialli
pi-d1 Sabbie di Podere Colombaiolo
pi-d2 Siltiti di Fornace Tempora

DEPOSITI MARINI DEL MIOCENE INFERIORE - MEDIO
DOMINIO SUB-LIGURE
Unità di Caneloto
SEN Arenarie di Monte Senario
SNE Calcarei e breccie di Monte Senario
SNEb Calcarei e breccie di Monte Senario, argilliti fossiliferi

DOMINIO TOSCANO
Unità Falda Toscana
MAC Macigno

ALTRO
Limite territoriale intercomunale
Limite territoriale comunale
Reticolo idrografico superficiale LR 79/2012 aggiornato con DGR 899/2018

